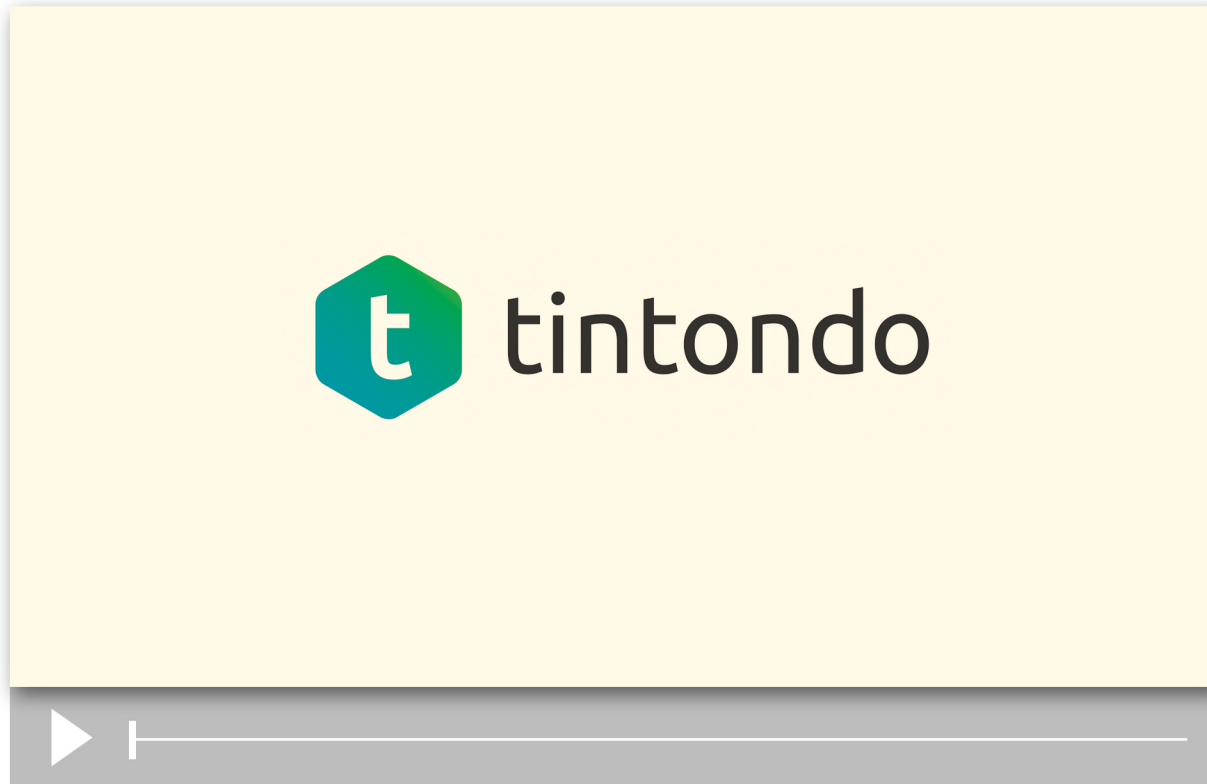


Storyboard

**Tintondo –
richtig klimaschonend und
umweltfreundlich handeln**

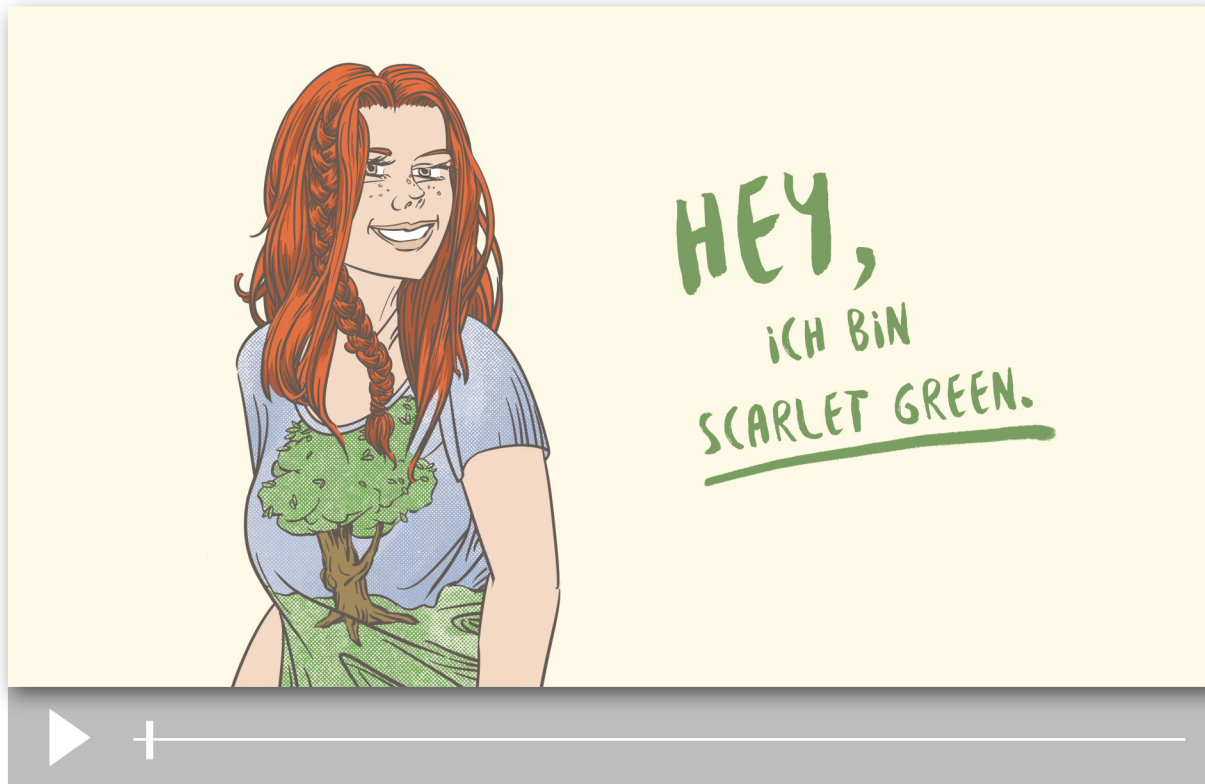
1. Intro



Intro-Animation

Mit Claim, Motion Design, Animation der Tintondo Charakterfamilie als Gruppenbild (Spin, Aufklappen, o. Ä.) und Sound

2. Scarlet Vorstellung



Scarlet erscheint, stellt sich vor:

// Hey, ich bin Scarlet Green.
Expertin für Recycling, Nachhaltigkeit und Umwelt bei tintondo.

Wir müssen reden.

3. 3,18 Mio. neue Drucker



3,18 Mio. neue Drucker werden allein in Deutschland jährlich verkauft.

4. 60 Mio. Druckerpatronen



Der Verbrauch an Tintenpatronen und Tonerkartuschen auf über 60 Mio. pro Jahr geschätzt.

5. 90% Müll



Jahr für Jahr landen bis zu 90 % des Leerguts unwiederbringlich in der Tonne.

6. Ressourcen



Ressourcenverbrauch ca. je Tonerkartusche:

10 l Rohöl

100 gr. Aluminium

400 gr. Kunststoffe

7. Scarlet Appell



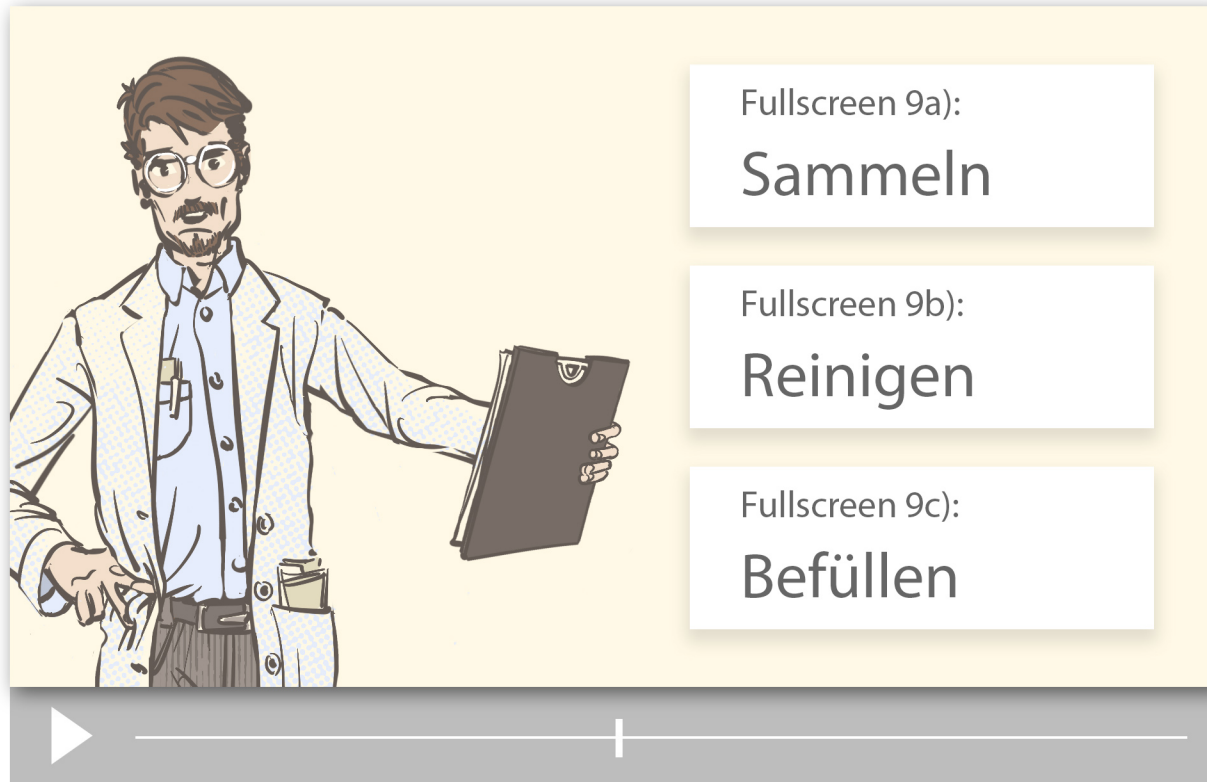
Scarlet appelliert an den Zuschauer.

8. XXL-Boy – Sammeln & Einsenden



Der XXL-Boy weist auf das Rücksenden der Patronen und Toner hin.

9. Professor – Sammeln, Reinigen, Befüllen



Der Professor stellt die 3 Stationen des Refill vor:
jeweils in einem Fullscreen als Motion Graphic:

- 9a) Patronen und Toner fliegen auf einem Punkt zu (Paketsymbol(e)) werden eingeblendet
- 9b) Auseinandernehmen, Reinigen, Zusammensetzen einer Patrone
- 9c) Befüllen mit Farbe

10. Professor – Industrienormen und Zertifikate



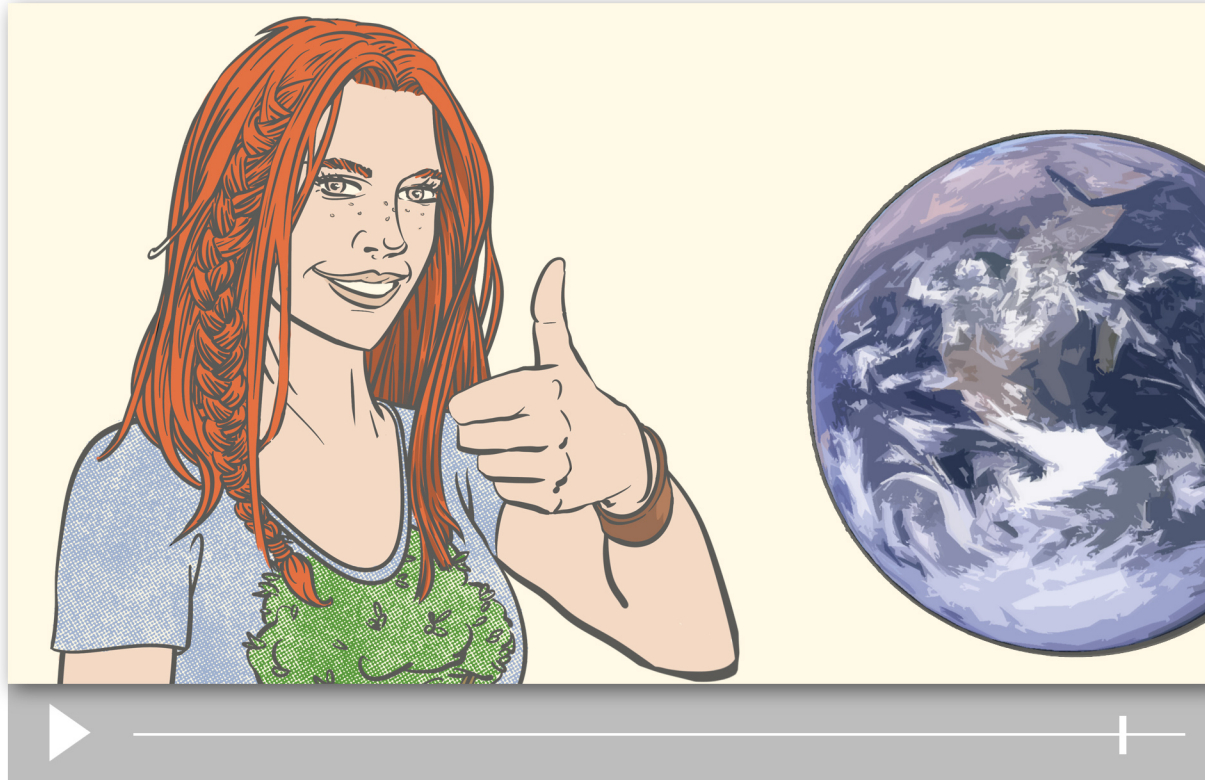
Der qualitätsvolle Prozess wird anhand von Industrienormen, nach denen produziert wird, belegt.

11. Shiny – Farbqualität



Shiny unterrichtet den Verbraucher, dass er bei Tintondo mit ausgezeichnete Farbqualität rechnen kann.

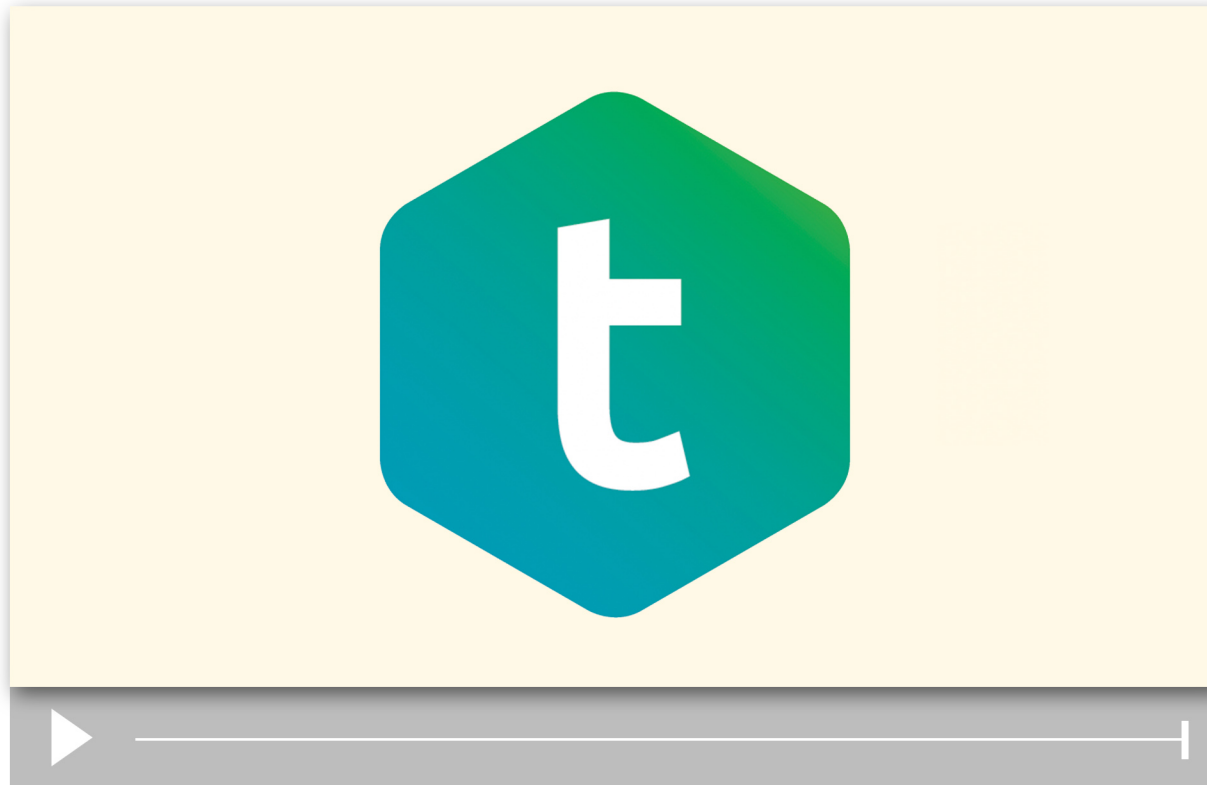
12. Scarlet – Tintondo Refill = Daumen hoch



Scarlet gibt ein „Thumb´s up“ und die Erde (Umwelt) wird eingeblendet:

// Daumen hoch. Ein kleiner Schritt für Dich, ein großer Effekt für das Klima und die Umwelt!

13. Outro – Weltkugel morpht in Tintondo-Logo



Outro-Animation

Die Weltkugel in der Mitte des Screens morpht in das Tintondo-Logo